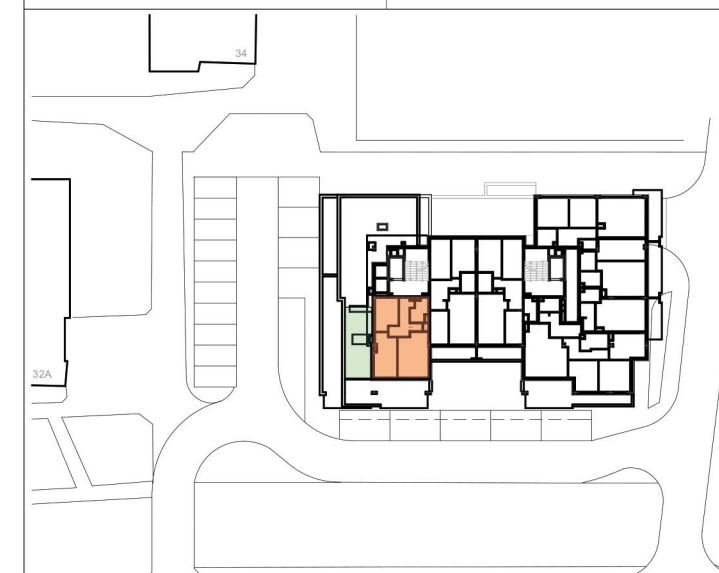


**WIELORODZINNY BUDYNEK MIESZKALNY
Z USŁUGAMI**
w Warszawie, przy ulicy 1 Sierpnia

+8

A.35

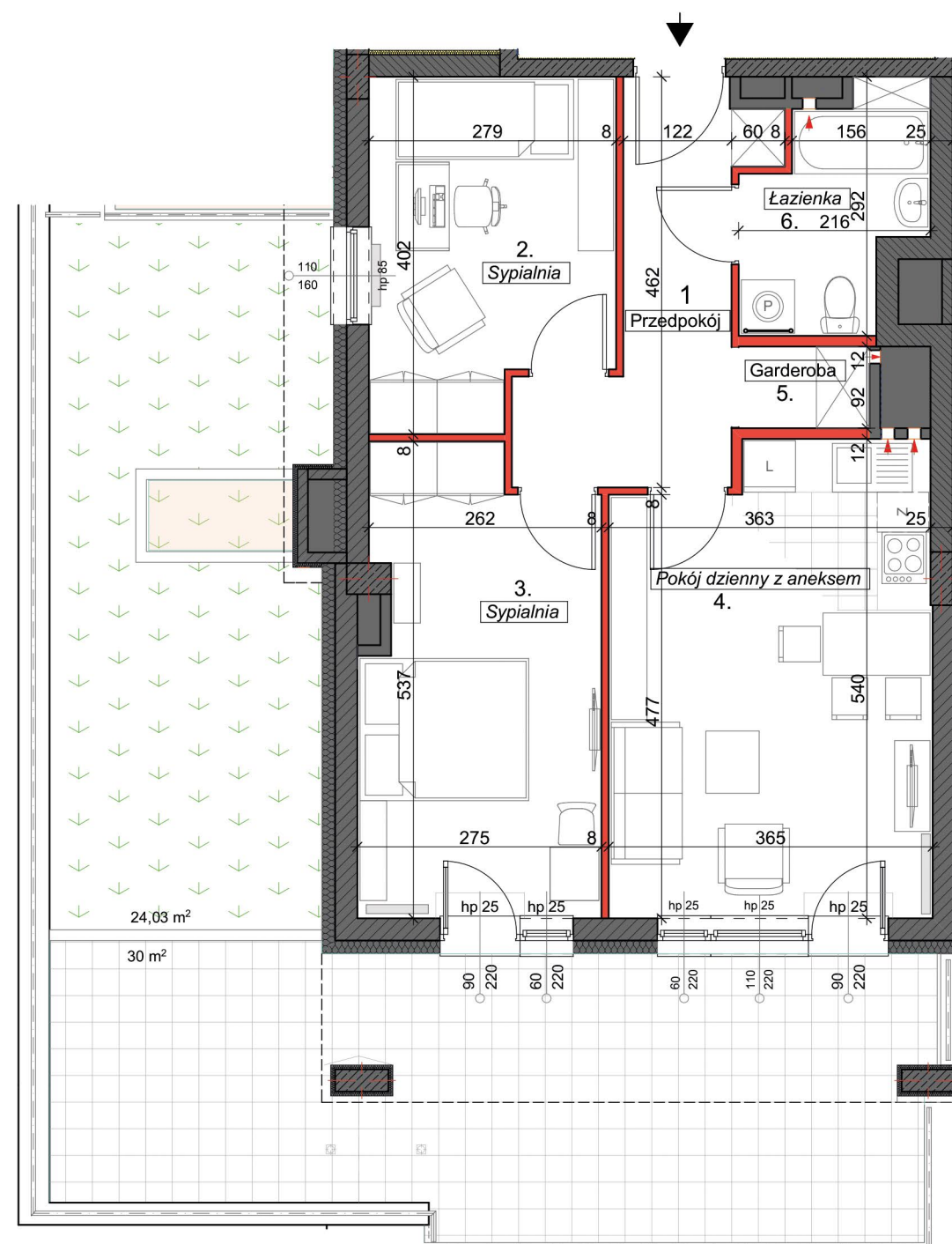


UL. 1 SIERPANIA

KLATKA	A
PIĘTRO	8
NR MIESZKANIA	A.35
LICZBA POKOI	3P
POWIERZCHNIA	55,22 m²

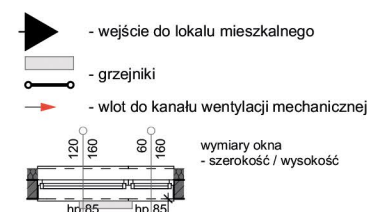
ZESTAWIENIE POWIERZCHNI

		Pu.(m ²)
1	Przedpokój	7,38
2	Sypialnia	10,09
3	Sypialnia	13,29
4	Pokój dzienny z aneksem kuchennym	18,45
5	Garderoba	1,42
6	Łazienka	4,59
		Pow.(m²)
Balkon		
Taras + ogródek (na stropie) 30,00 m ² + 24,03 m ²		54,03



Plano

sp. z o.o.
02-795 Warszawa, ul. Wąwozowa 11
tel.(0-22) 648-96-28



UWAGI:
1) powierzchnia użytkowa mieszkania obliczona zgodnie z normą PN-ISO 9836: 1997 (przyjęto wykończenie ścian tynkiem gr. 1,5 cm); powierzchnia do sprzedaży
2) wymiary na podstawie projektu budowlanego, podane w stanie surowym, bez wykończenia ścian
3) rzut i powierzchnia w dalszym etapie projektowania może ulec zmianie w granicach +/-2%
4) przedstawiona na rzucie aranżacja ma charakter przykładowy, umeblowanie nie stanowi wyposażenia nabywanego lokalu

WSM
ochota

Warszawska Spółdzielnia Mieszkaniowa
WSM "OCHOTA" ul. Pruszkowska 17
02-119 Warszawa

